



PRIME

Recreio

DESCUBRA O PRIME RECREIO, UM APARTAMENTO ONDE A EXCELÊNCIA NÃO É APENAS UM CONCEITO, MAS SIM UMA REALIDADE VIVIDA EM CADA DETALHE.

UM EMPREENDIMENTO QUE TRANSCENDE EXPECTATIVAS, OFERECENDO UM ESTILO DE VIDA INIGUALÁVEL NO CORAÇÃO DO RECREIO DOS BANDEIRANTES.

BEM-VINDO AO ÁPICE DA MORADIA MODERNA.



PRIME
residences



SUMÁRIO

Bairro	Localização	Hall	Sala de Estar	Suíte	Varanda	Terraço	Playground	Mapa da Região	Plantas	Sobre a ArtLar
--------	-------------	------	------------------	-------	---------	---------	------------	-------------------	---------	-------------------

Recreio é o bairro que
redefine o significado
de excelência

Conveniência urbana,
tranquilidade natural
e uma comunidade
vibrante

BAIRRO

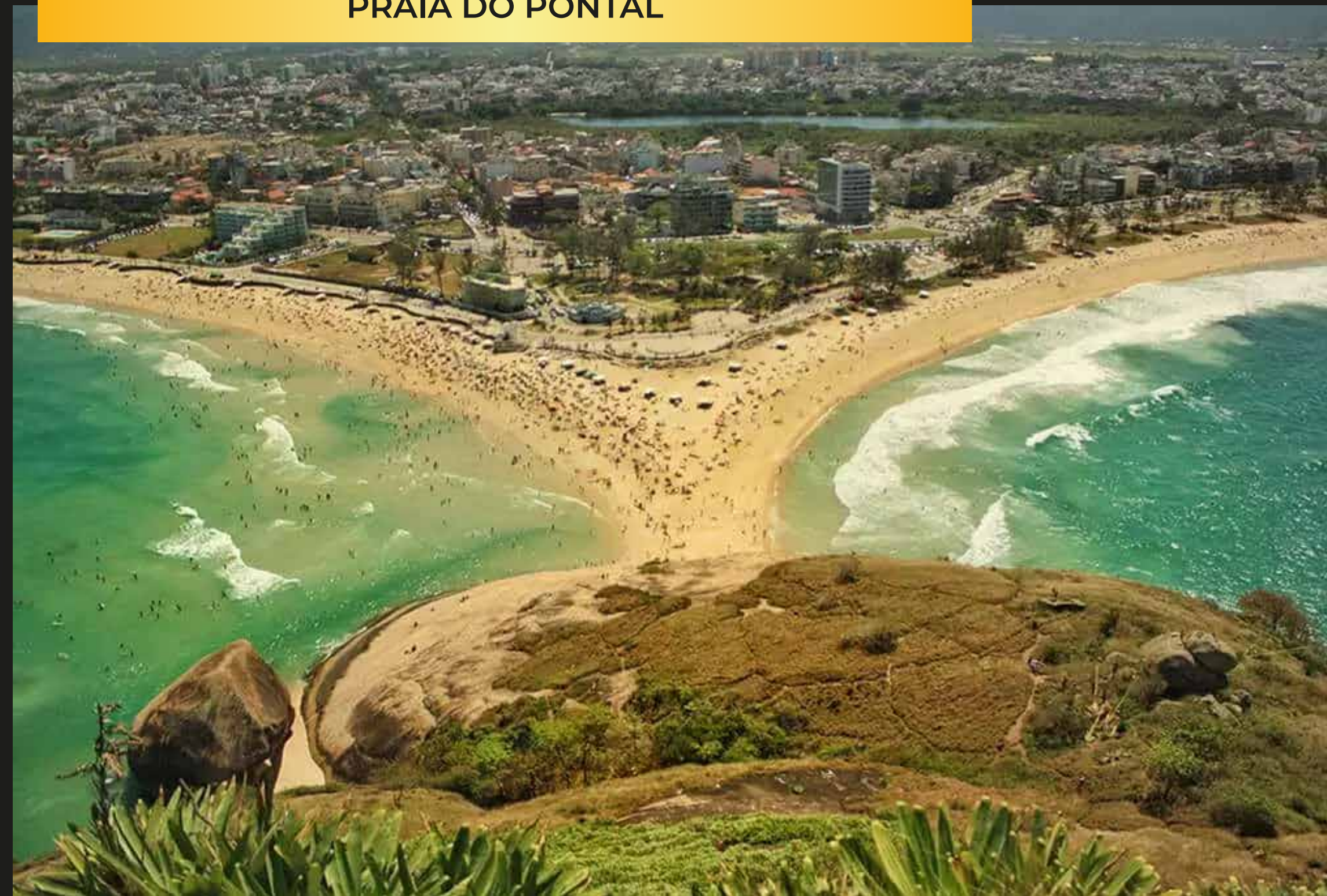
Este é um bairro que combina perfeitamente a tranquilidade da vida praiana, com a efervescência cultural e a conveniência da vida metropolitana.

Este é o

Recreio dos Bandeirantes

O destino para quem busca
não apenas um lugar para morar
mas um estilo de vida de excelência

PRAIA DO PONTAL





BAIRRO

O Prime é um refúgio de tranquilidade e elegância, perfeitamente posicionado para oferecer o melhor de dois mundos: a paz dos espaços naturais e a animação da vida urbana.

Aqui, a serenidade dos ambientes calmos se fundem com a proximidade de experiências vibrantes, garantindo uma vida rica e equilibrada.

No Prime, você vive a um estilo de vida que valoriza tanto os momentos de tranquilidade quanto os de efervescência.

Excelência em cada detalhe prometendo
um padrão de vida elevado

LOCALIZAÇÃO

O Prime é um refúgio de tranquilidade e elegância.

Estando perfeitamente posicionado para oferecer o melhor de dois mundos:

A paz dos espaços naturais e a animação da vida urbana.

Viva a essência
da excelência



FACHADA DIURNA

HALL

O hall de entrada do Prime é a primeira expressão da grandiosidade que o aguarda por dentro.

Com um design impressionante que mescla arte e arquitetura, este espaço dá as boas-vindas com luxo e uma atmosfera de exclusividade.

Cada elemento é cuidadosamente selecionado para criar uma experiência de entrada majestosa.

Desfrute o privilégio
da grandiosidade

HALL DE ENTRADA

SALA DE ESTAR

No Prime, a sala de estar é uma verdadeira expressão de harmonia e conforto.

Espaçosa e acolhedora, ela é projetada para ser o coração do lar, onde a luz natural se encontra com materiais de primeira linha criando um ambiente perfeito.

Harmonia sublime
em cada detalhe

SALA DE ESTAR



APTO. 3 QUARTOS (1 SUÍTE) COBERTURAS COM 3 SUÍTES

A suíte do Prime é um santuário de tranquilidade e luxo, pois foi projetada com uma abordagem que prioriza o conforto.

A combinação de acabamentos de alto padrão reflete a busca pela excelência em cada momento de descanso.

Tranquilidade em
cada amanhecer



SUÍTE

VARANDA

A varanda do Prime é uma extensão do requinte interior para o exterior, oferecendo um espaço único para contemplação e lazer.

Com uma vista privilegiada, é o lugar ideal para momentos de relaxamento ao ar livre ou para desfrutar de refeições ao pôr do sol.

Seu design elegante sublinham a excelência de viver em um espaço sem igual.

Felicidade em
cada momento

VARANDA



TERRAÇO

O terraço no Prime é um convite de apreciação da vida ao ar livre, combinando vistas deslumbrantes com uma atmosfera de sofisticação.

Ideal para entretenimento ou simplesmente para relaxar sob o céu estrelado.

Este espaço é um testemunho da primazia em design e funcionalidade, oferecendo o cenário perfeito para criar memórias inesquecíveis.

O primor de viver
com grandiosidade

A modern rooftop terrace with a hot tub, lounge furniture, and a large umbrella. The terrace is paved with light-colored tiles and features a white brick wall. A hot tub with a wooden base and a tiled interior is the central feature. To the left, there is a grey sofa with orange and green cushions. To the right, there are two wooden lounge chairs with grey cushions. A large white umbrella is open on the right side. The background shows a clear blue sky and some greenery.

TERRAÇO



PLAYGROUND

PLAYGROUND

O playground do Prime é projetado pensando na diversão e segurança dos pequenos.

Com espaços ao ar livre, este é um paraíso para as crianças brincarem e explorarem.

Alegria em cada
sorriso infantil

MAPA DA REGIÃO

Rua Desembargador Paulo
Alonso, 399

Recreio do Bandeirantes

O Prime Recreio se orgulha de sua localização privilegiada, uma verdadeira manifestação da excelência.

Situado estrategicamente no Recreio, o Prime oferece acesso imediato às melhores melhores conveniências da cidade, tais como:

Vasto Comércio

Escolas de Renome

Lazer

Shoppings

Restaurantes

Praias Deslumbrantes

MAPA DA REGIÃO



APTO 101/201 - 104/204 (104,18 m²)

3 QUARTOS (1 SUÍTE)

A decoração, os revestimento e paisagismos são meramente ilustrativos.

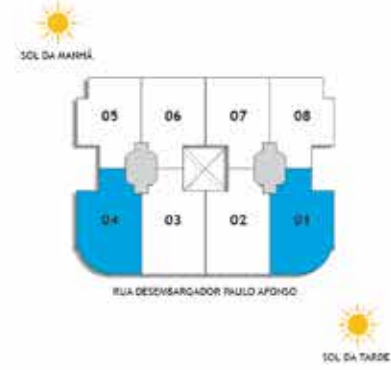
Os materiais a serem utilizados na construção estão especificados no memorial descritivo. O projeto poderá sofrer modificações decorrentes das posturas municipais, concessionárias e do local.

As áreas descritas são referentes às áreas privativas de cada unidade. As áreas privativas representam as áreas dos compartimentos somadas as suas áreas de paredes. As cotas são de eixo das paredes e foram definidas pelos limites externos das paredes (fachadas e áreas comuns) e pelo eixo das paredes entre unidades, conforme descrito na NBR 12721 ABNT.

As áreas e cotas poderão sofrer alteração de 5%. Os móveis, assim como os materiais de acabamento representados na planta, são de dimensões comerciais e não fazem parte do contrato de construção.



- Móveis, vegetação e utensílios aqui representados não estão incluídos na venda do imóvel.
- Materiais de acabamento, metais sanitários, louças e pisos estão representados artisticamente.
- Consulte o memorial descritivo para acabamento padrão.
- As medidas do imóvel poderão sofrer pequenos ajustes em função da estrutura e instalações.
- A planta aqui representada serve apenas como ilustração da decoração interna, não serve como documento de compra.



PAVIMENTO TIPO - COLUNA 01 E 04
ÁREA PRIVATIVA - 104,18 m²

APTO 102/202 - 103/203 (113,30 m²)

3 QUARTOS (1 SUÍTE)

A decoração, os revestimento e paisagismos são meramente ilustrativos.

Os materiais a serem utilizados na construção estão especificados no memorial descritivo. O projeto poderá sofrer modificações decorrentes das posturas municipais, concessionárias e do local.

As áreas descritas são referentes às áreas privativas de cada unidade. As áreas privativas representam as áreas dos compartimentos somadas as suas áreas de paredes. As cotas são de eixo das paredes e foram definidas pelos limites externos das paredes (fachadas e áreas comuns) e pelo eixo das paredes entre unidades, conforme descrito na NBR 12721 ABNT.

As áreas e cotas poderão sofrer alteração de 5%. Os móveis, assim como os materiais de acabamento representados na planta, são de dimensões comerciais e não fazem parte do contrato de construção.



- Móveis, vegetação e utensílios aqui representados não estão incluídos na venda do imóvel.
- Materiais de acabamento, metais sanitários, louças e pisos estão representados artisticamente.
- Consulte o memorial descritivo para acabamento padrão.
- As medidas do imóvel poderão sofrer pequenos ajustes em função da estrutura e instalações.
- A planta aqui representada serve apenas como ilustração da decoração interna, não serve como documento de compra.



PAVIMENTO TIPO - COLUNA 02 E 03
ÁREA PRIVATIVA - 113,30 m²

APTO 105/205 - 108/208 (89,95 m²)

3 QUARTOS (1 SUÍTE)

A decoração, os revestimento e paisagismos são meramente ilustrativos.

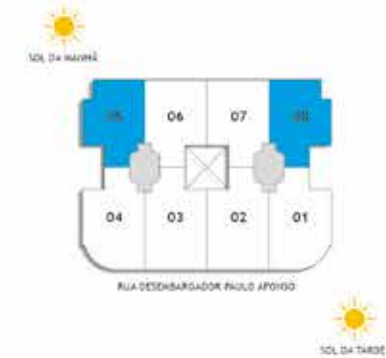
Os materiais a serem utilizados na construção estão especificados no memorial descritivo. O projeto poderá sofrer modificações decorrentes das posturas municipais, concessionárias e do local.

As áreas descritas são referentes às áreas privativas de cada unidade. As áreas privativas representam as áreas dos compartimentos somadas as suas áreas de paredes. As cotas são de eixo das paredes e foram definidas pelos limites externos das paredes (fachadas e áreas comuns) e pelo eixo das paredes entre unidades, conforme descrito na NBR 12721 ABNT.

As áreas e cotas poderão sofrer alteração de 5%. Os móveis, assim como os materiais de acabamento representados na planta, são de dimensões comerciais e não fazem parte do contrato de construção.



- Móveis, vegetação e utensílios aqui representados não estão incluídos na venda do imóvel.
- Materiais de acabamento, metais sanitários, louças e pisos estão representados artisticamente.
- Consulte o memorial descritivo para acabamento padrão.
- As medidas do imóvel poderão sofrer pequenos ajustes em função da estrutura e instalações.
- A planta aqui representada serve apenas como ilustração da decoração interna, não serve como documento de compra.



PAVIMENTO TIPO - COLUNA 05 E 08
ÁREA PRIVATIVA - 89,95 m²

A decoração, os revestimento e paisagismos são meramente ilustrativos.

Os materiais a serem utilizados na construção estão especificados no memorial descritivo. O projeto poderá sofrer modificações decorrentes das posturas municipais, concessionárias e do local.

As áreas descritas são referentes às áreas privativas de cada unidade. As áreas privativas representam as áreas dos compartimentos somadas as suas áreas de paredes. As cotas são de eixo das paredes e foram definidas pelos limites externos das paredes (fachadas e áreas comuns) e pelo eixo das paredes entre unidades, conforme descrito na NBR 12721 ABNT.

As áreas e cotas poderão sofrer alteração de 5%. Os móveis, assim como os materiais de acabamento representados na planta, são de dimensões comerciais e não fazem parte do contrato de construção.



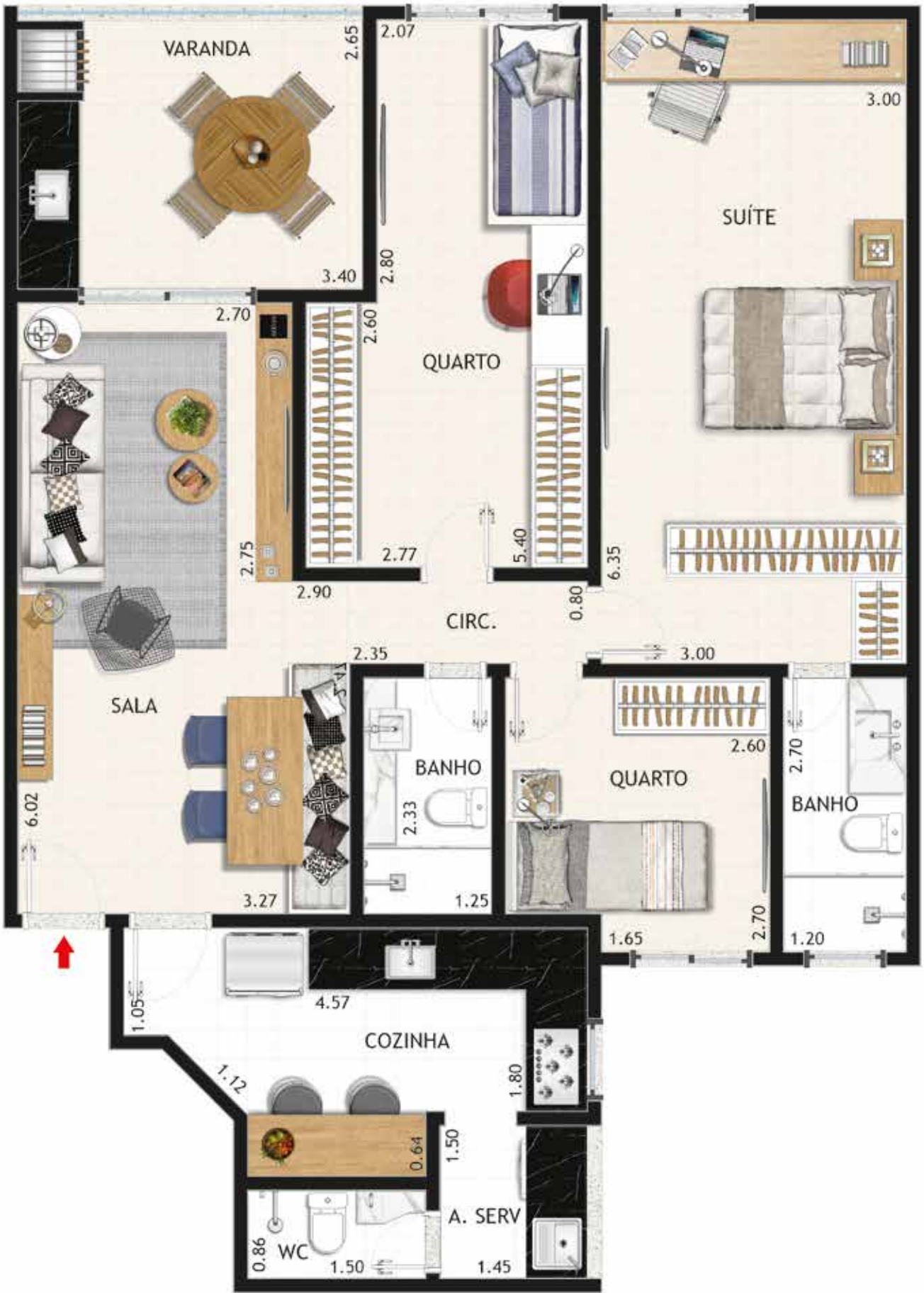
- Móveis, vegetação e utensílios aqui representados não estão incluídos na venda do imóvel.
- Materiais de acabamento, metais sanitários, louças e pisos estão representados artisticamente.
- Consulte o memorial descritivo para acabamento padrão.
- As medidas do imóvel poderão sofrer pequenos ajustes em função da estrutura e instalações.
- A planta aqui representada serve apenas como ilustração da decoração interna, não serve como documento de compra.



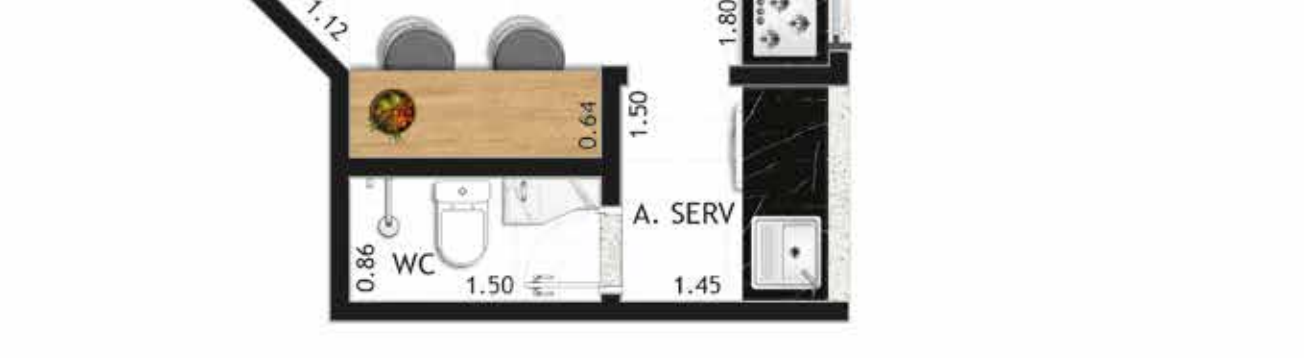
PAVIMENTO TIPO - COLUNA 06 E 07
ÁREA PRIVATIVA - 94,83 m²

APTO 106/206 - 107/207 (94,83 m²)

3 QUARTOS (1 SUÍTE)



- Móveis, vegetação e utensílios aqui representados não estão incluídos na venda do imóvel.
- Materiais de acabamento, metais sanitários, louças e pisos estão representados artisticamente.
- Consulte o memorial descritivo para acabamento padrão.
- As medidas do imóvel poderão sofrer pequenos ajustes em função da estrutura e instalações.
- A planta aqui representada serve apenas como ilustração da decoração interna, não serve como documento de compra.



PAVIMENTO TIPO - COLUNA 06 E 07
ÁREA PRIVATIVA - 94,83 m²

COBERTURAS 301 e 304 (185,46 m²) - PAV. INFERIOR

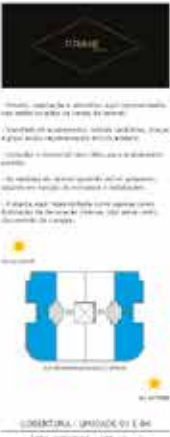
3 SUÍTES COM DEPENDÊNCIA COMPLETA



A decoração, os revestimento e paisagismos são meramente ilustrativos.

Os materiais a serem utilizados na construção estão especificados no memorial descritivo. O projeto poderá sofrer modificações decorrentes das posturas municipais, concessionárias e do local.

As áreas descritas são referentes às áreas privativas de cada unidade. As áreas privativas representam as áreas dos compartimentos somadas as suas áreas de paredes. As cotas são de eixo das paredes e foram definidas pelos limites externos das paredes (fachadas e áreas comuns) e pelo eixo das



ÁREA PRIVATIVA 301 e 304 (136,13 m²) - PAV. SUPERIOR

TERRAÇO



A decoração, os revestimento e paisagismos são meramente ilustrativos.

Os materiais a serem utilizados na construção estão especificados no memorial descritivo. O projeto poderá sofrer modificações decorrentes das posturas municipais, concessionárias e do local.

As áreas descritas são referentes às áreas privativas de cada unidade. As áreas privativas representam as áreas dos compartimentos somadas as suas áreas de paredes. As cotas são de eixo das paredes e foram definidas pelos limites externos das paredes (fachadas e áreas comuns) e pelo eixo das paredes entre unidades, conforme descrito na NBR 12721 ABNT.



COBERTURAS 302 e 303 (205,98 m²) - PAV.INFERIOR

3 SUÍTES COM DEPENDÊNCIA COMPLETA



A decoração, os revestimento e paisagismos são meramente ilustrativos.

Os materiais a serem utilizados na construção estão especificados no memorial descritivo. O projeto poderá sofrer modificações decorrentes das posturas municipais, concessionárias e do local.

As áreas descritas são referentes às áreas privativas de cada unidade. As áreas privativas representam as áreas dos compartimentos somadas as suas áreas de paredes. As cotas são de eixo das paredes e foram definidas pelos limites externos das paredes (fachadas e áreas comuns) e pelo eixo das paredes entre unidades, conforme descrito na NBR 12721 ABNT.

As áreas e cotas poderão sofrer alteração de 5%. Os móveis, assim como os materiais de acabamento representados na planta, são de dimensões comerciais e não fazem parte do contrato de construção.

ÁREA PRIVATIVA TOTAL

347,40 m²

A decoração, os revestimento e paisagismos são meramente ilustrativos.

Os materiais a serem utilizados na construção estão especificados no memorial descritivo. O projeto poderá sofrer modificações decorrentes das posturas municipais, concessionárias e do local.

As áreas descritas são referentes às áreas privativas de cada unidade. As áreas privativas representam as áreas dos compartimentos somadas as suas áreas de paredes. As cotas são de eixo das paredes e foram definidas pelos limites externos das paredes (fachadas e áreas comuns) e pelo eixo das paredes entre unidades, conforme descrito na NBR 12721 ABNT.

As áreas e cotas poderão sofrer alteração de 5%. Os móveis, assim como os materiais de acabamento representados na planta, são de dimensões comerciais e não fazem parte do contrato de construção.

ÁREA PRIVATIVA 302 e 303 (141,42 m²) - PAV. SUPERIOR

TERRAÇO



QUADRO DE ÁREAS

QUADRO DE ÁREAS							
PRIME RECREIO							
UNID.	Área Total	UNID.	Área Total	UNID.	Pav. Inferior	Pav. Superior	Área Total
101	104,18 m²	201	104,18 m²	COB - 301	185,46 m²	136,13 m²	321,59 m²
102	113,30 m²	202	113,30 m²	COB - 302	205,98 m²	141,42 m²	347,40 m²
103	113,30 m²	203	113,30 m²	COB - 303	205,98 m²	141,42 m²	347,40 m²
104	104,18 m²	204	104,18 m²	COB - 304	185,46 m²	136,13 m²	321,59 m²
105	89,95 m²	205	89,95 m²				
106	94,83 m²	206	94,83 m²				
107	94,83 m²	207	94,83 m²				
108	89,95 m²	208	89,95 m²				

SOBRE A ARTLAR

Desde 2004, a Artlar Engenharia vem desenhando um legado no mercado imobiliário com a expertise adquirida através da parceria com a Habitações Aveirense.

Uma construtora que foi pioneira desde 1980 no sistema inovador chamado “obra por administração”.

Com o compromisso de sempre buscar o melhor para nossos clientes, a Artlar destaca-se na paisagem urbana do Rio de Janeiro com empreendimentos exclusivos que transcendem expectativas.

Adotamos uma visão que vai além da simples construção: buscamos infundir arte e paixão em cada projeto, redefinindo o mercado imobiliário do Rio de Janeiro.

Construímos com Arte, criando não apenas edifícios, mas legados de beleza e inovação.

Construindo com Arte!

ARTLAR ENGENHARIA



ÚLTIMOS LANÇAMENTOS

Art Houses



Art Apartments



Prana



Evolution



L'Art



Maxime

